

Enjeux et descriptif du projet :

Depuis plusieurs années, des prélèvements d’eau sont réalisés par la Communauté de communes de l’Ernée (CCE) en vue de la potabilisation. Toutefois, la présence de nitrates et de pesticides a été constatée, ce qui a conduit à classer la prise d’eau d’Ernée comme « Captage Prioritaire ».

Dans ce cadre, des actions sont mises en œuvre depuis une vingtaine d’années afin de limiter l’impact des pollutions diffuses sur l’Aire d’Alimentation de Captage (AAC) de la Haute Ernée. L’objectif est de réduire la présence de nitrates (le seuil de 50 mg/L n’ayant pas été dépassé depuis 2009) ainsi que celle des produits phytosanitaires dans l’Ernée.

Parmi les actions engagées :

- **Création d’aménagements d’hydraulique douce** pour limiter le ruissellement des parcelles agricoles vers les cours d’eau.
- **Suivi de la qualité de l’eau** de l’Ernée et de ses affluents.
- **Organisation de démonstrations de machines ou techniques** permettant de réduire l’usage de produits phytosanitaires ou de limiter le travail du sol.
- **Réalisation d’une étude sur la faisabilité d’un Paiement pour Services Environnementaux (PSE)** sur l’AAC.
- **Prolongation de la possibilité de contractualiser une Mesure Agro-Environnementale et Climatique (MAEC)** jusqu’en 2027.
- **Réalisation de diagnostics des évacuations d’eaux pluviales** des bâtiments agricoles

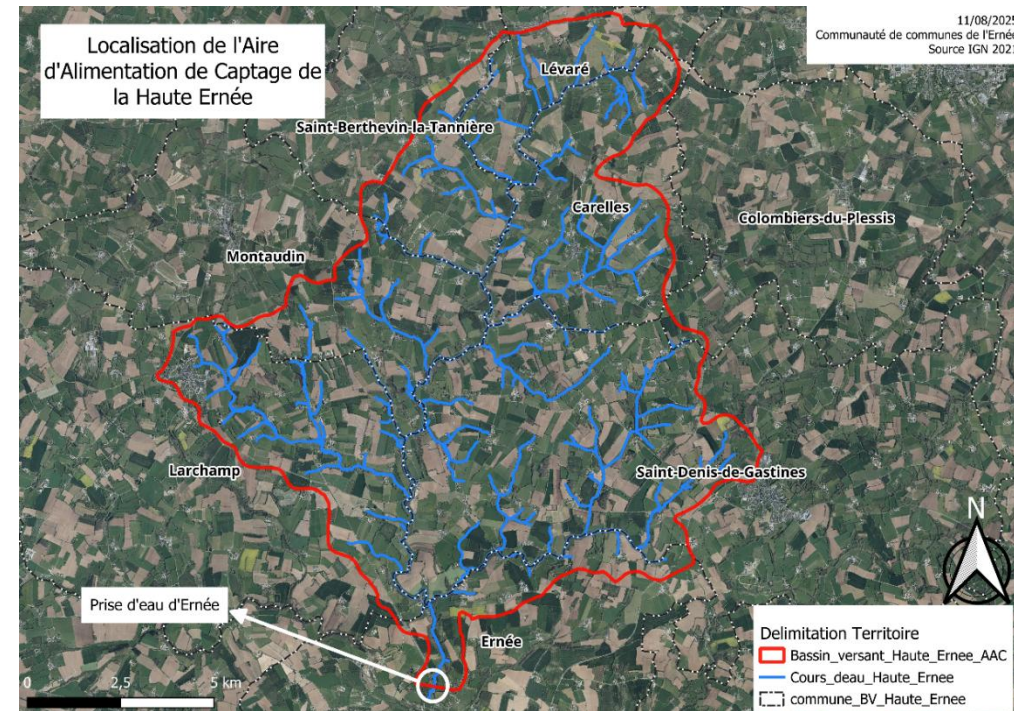
Détail financier (HT €)

	2026	2027	2028	Total
Communication	Animation	Animation	Animation	Animation
Actions agricoles	5000 €	5000 €	5000 €	15000 €
Analyses d’eau & datations	3000 €	3000 €	3000 €	9000 €
Animation agricole + frais de fonctionnement	54000 €	54000 €	54000 €	162000 €
Diagnostic MAEC	850 €	850 €	0 €	1700 €
Actions de lutte contre l’érosion	15000 €	15000 €	15000 €	45000 €
Etude de fiabilité d’un PSE	15000 €	30000 €	15000 €	60000 €
Etat des lieux des évacuations d’eau pluviale des bâtiments agricoles	Animation	Animation	Animation	Animation
Total	92 850 €	107 850 €	92 000 €	292 700 €

Indicateurs de suivi et d’évaluation :

Qualité de l’eau, nombres d’agriculteurs mobilisés, nombre de rencontres techniques réalisées (demos/coin de champs/réunion agricole), nombre de sites ayant fait l’objet de travaux d’hydraulique douce, nombre d’aménagements d’hydraulique douce réalisés (+ surface/linéaire), communication réalisée.

Objectifs sur 3 ans : 15 comités de suivi annuels, 25 % d’agriculteurs engagés dans une action, 8 diagnostics individuels, 9 jrs d’accompagnement collectif, 10 % des surfaces des AAC engagées en CAB, MAEC ou PSE, rencontre d’agriculteurs représentant 75 % de la SAU

Localisation du projet :**Plan de financement prévisionnel (HT €)**

Financeurs	Taux	Montant éligible prévisionnel	Montant
AELB	60 % animation 30 % actions	231 000 €	117 900 €
CD 53	20 % animation 30 % actions	163 700 €	32 910 €
Région	50 % actions 80 % étude PSE	130 700 €	83 500 €
MOA	20%		58 540 €
Total	100%		292 700 €

Maître d’ouvrage

L’Ernée
COMMUNAUTÉ DE COMMUNES